



SERVICIOS NAVALES VENEZOLANOS C.A

J-30934907-4

DOSSIER

snv30466@gmail.com

snvgerenciaproyectos@gmail.com

www.serviciosnavales.com.ve

Avenida 17 local 110-201 Sector Los Haticos, Maracaibo, Estado Zulia



J-30934907-4

Estamos dedicados a proporcionar servicios a las empresas del ramo petrolero, petroquímico, construcción y afines, realizando trabajos costa afuera como tendido y reparación de líneas sub-lacustre, movilización e instalación de estructuras metálicas y de concreto, reparaciones e instalación de atracaderos, I.P.C. , ingeniería y construcción de muelles marinos, alquiler de unidades navales para: transporte de equipos y materiales, salvamento de embarcaciones a nivel nacional & internacional , actividad propia de la explotación de hidrocarburos, desmontajes y montajes de brazos de carga en buques, dragado en muelle, canales y ríos.

Ademas de contar con la capacidad necesaria para la ejecución de cualquier obra en las áreas navales, civiles, mecánicas y electricidad.



J-30934907-4

MISIÓN

Somos una empresa privada dedicada a brindar servicios para la ejecución de obras navales, civiles y mecánicas además del alquiler de unidades navales de manera innovadora con la mejor relación entre servicio, valor y efectividad, centrados en el mejoramiento continuo de nuestro servicio en armonía con el ambiente, bajo las normas y procedimientos propios del negocio.

VISIÓN

Prestar un excelente servicio a la industria Petrolera, construcción y afines de forma directa manteniéndonos como una empresa confiable y segura en nuestras operaciones, destacándonos en el mercado por el cumplimiento de las exigencias de nuestros clientes a través de la calidad y la seguridad, logrando ser una empresa líder en el servicio lacustre.



J-30934907-4

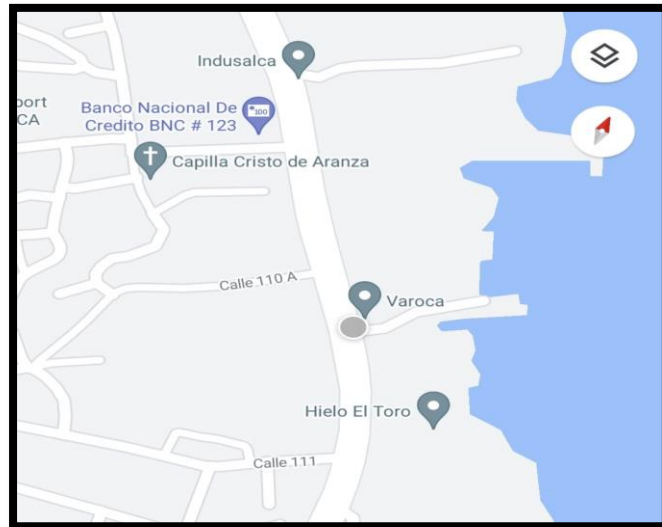
POLÍTICA DE CALIDAD

Es política de **SERVICIOS NAVALES VENEZOLANOS, C.A** asegurar que todas sus actividades se ejecuten en optimas condiciones de calidad y seguridad, garantizando también la higiene y la integridad de sus trabajadores así como el medio ambiente en las áreas operacionales, equipos e instalaciones, para lograr el crecimiento continuo de la empresa con un elevado índice de productividad; manteniendo siempre un alto estándar de calidad a sus clientes.



J-30934907-4

UBICACIÓN DE NUESTRA SEDE



Maracaibo 4001, Zulia



10.6274375,-71.6144219

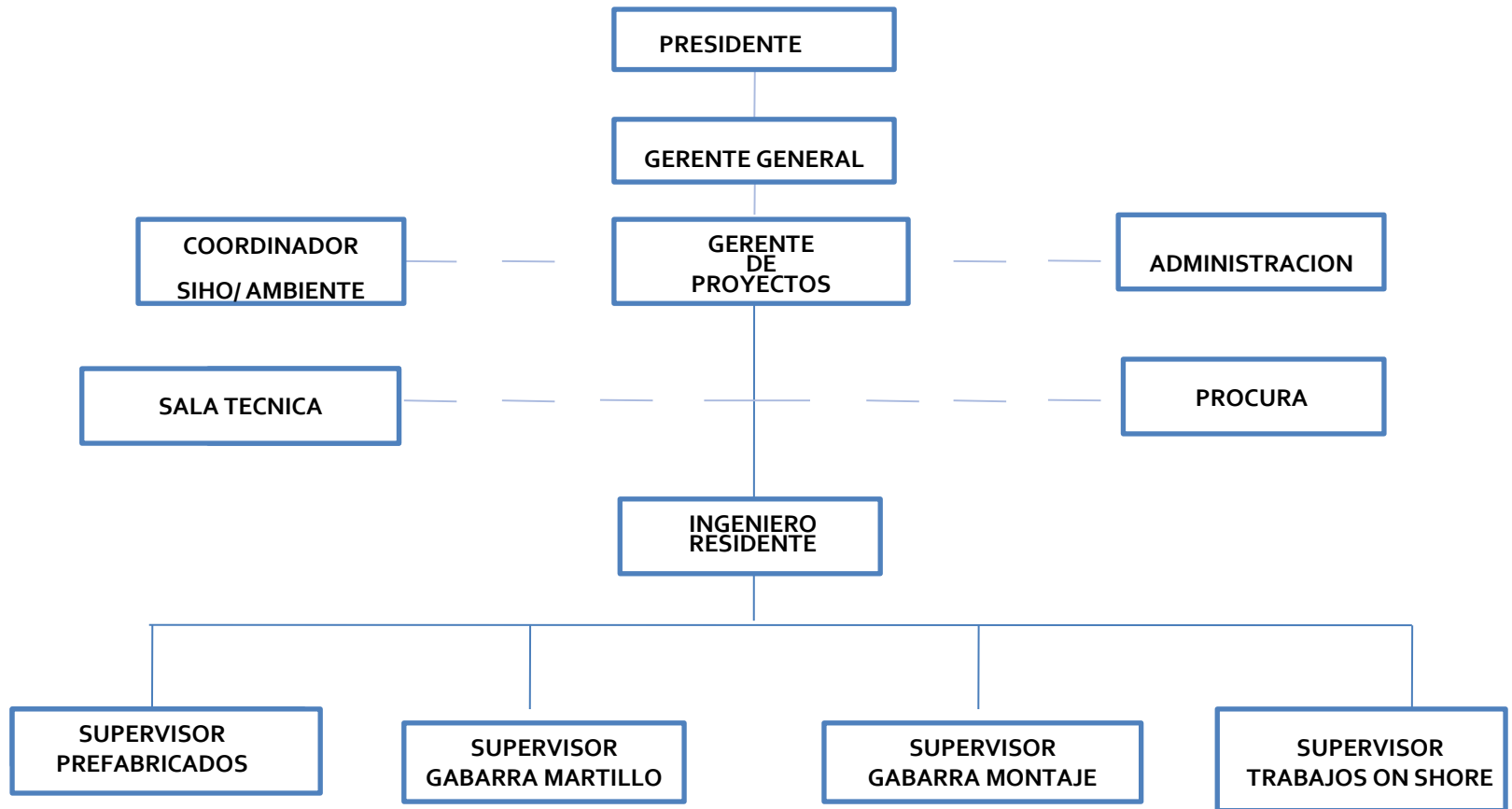


J9GP+X6G Maracaibo, Zulia



J-30934907-4

ORGANIGRAMA





EXPERIENCIA LABORAL

J-30934907-4

- ✓ Suministro y administración de personal calificado en el área naval de servicios relacionados con su objeto, desarrollo de ingeniería conceptual, básica y detalles.
 - ✓ Fabricación y montaje de todo tipo de estructuras prefabricadas en concreto y acero.
- ✓ Construcción de puentes, muelles marinos y todo tipo de estructuras en On shore y Off shore. Trabajos en SandBlasting y pintura,
- ✓ Manejo y utilización de equipos para caldería pesada, mecánica, electricidad, carpintería, cabrería/tubería, lo que permita avanzar en la realización integral de buques de distintas clases y portes, como también en la construcción metalúrgica pesada de todo tipo.
 - ✓ Reparación y tendido de líneas sub lacustres desde 2" hasta 24".
 - ✓ Reparación y Construcción de muelles marinos.
 - ✓ Montajes de estructuras metálicas y de concretos.
- ✓ Adecuación y puesta en Marcha de Estaciones de Flujo, Calidad de vida, Estaciones Eléctricas y Plantas de compresión de gas.
 - ✓ Fabricación e hincado de pilotes con gabarra Martillo de concreto y metálicos desde 12" hasta 36".
 - ✓ Movilización y desmovilización de equipos marinos.
 - ✓ Traslado e instalación de estructuras metálicas y concreto.
 - ✓ Preparación y ejecución de ingeniería en OFF-SHORE. (I.P.C)
 - ✓ Movilización de tuberías y estructuras con Gabarras planas.
 - ✓ Dragado en dársenas, muelles, ríos, marinas deportivas.
- ✓ Construcción de Muelles Marinos y facilidades para apoyo de personal que prestan servicios en gabarra en OFF-SHORE.



J-30934907-4

EXPERIENCIA LABORAL

- ✓ Transporte Lacustre de desechos o sustancias químicas y sustancias peligrosas, constituidos por: Aguas contaminadas, aguas negras, combustibles, hidrocarburos, petróleo y productos químicos utilizados como materia prima y de desecho, servicios industriales y de navegación, así como también, transporte marítimo, lacustre y fluvial de equipos y materiales petroleros y de todo tipo, así como de personal.
- ✓ Reparación y mantenimiento mayor de gabarras y todo tipo de embarcaciones lacustres; construcción, modificación, mantenimiento y desguace de buques y accesorios de navegación, analizar y estudiar parámetros, términos y condiciones de trabajo y proyectos de Ingeniería Naval.
 - ✓ Tendido y reparaciones de líneas sub lacustre, desde 2" hasta 12" de gas y crudo con gabarra de línea.
 - ✓ Construcción, ampliación, modificación y equipamiento de la infraestructura naval.
- ✓ Realizar proyectos para la construcción, modificación y desguace de buques y accesorios de navegación, con la finalidad de que estas actividades sean realizadas en estricta observancia de las regulaciones técnicas, ambientales y de seguridad reconocidas por organismos nacionales y a través de convenios internacionales vinculados con la materia.
- ✓ Administración de equipos lacustres, gabarras de montaje, perforación, planas, lanchas de pasajeros, lanchas de buzos, lanchas de conexionados de pozos y barcasas.
 - ✓ Fabricación, hincado de pilotes de concreto, acero y tablestacas con gabarra martillo.
- ✓ Fabricación, construcción e instalación de todo tipo de estructuras metálicas y de concreto en On shore y Off shore. Desmantelar todo tipo de fundaciones en On shore y Off shore cabezales, estaciones de flujo, plantas de gas, de producción, atracaderos, calidad de vida y gas-lift en acero y concreto.
- ✓ Montaje de estructuras en On shore y off shore con gabarra grúa. De igual manera, ejecutar programas de inspección de los procesos de construcción, modificación y desguace de buques y accesorios de navegación debidamente autorizados por el Instituto Nacional de Los Espacios Acuáticos.
- ✓ Igualmente, la compañía conforme a la Ley General de Marinas y Actividades Conexas vigente, estará facultada para realizar o enviar informes técnicos de todo tipo al Instituto Nacional de Los Espacios Acuáticos y en especial en la elaboración y análisis de informes técnicos que se practicarán de forma conjunta o por separado con el Consejo Nacional de Los Espacios Acuáticos mediante el Comité de Industria Naval.



J-30934907-4

CLIENTES

- ✓ PDVSA COSTA FUERA
 - ✓ PDVSA GAS.
 - ✓ PETROZAMORA.
- ✓ PETROINDEPENDIENTE S.A.
 - ✓ PETROBOSCÁN S.A.
- ✓ PETROQUÍMICA DE VENEZUELA S.A.
- ✓ PETROREGIONAL DEL LAGO S.A.
 - ✓ BIELO RUSIA.
 - ✓ BIELO – VENEZUELA S.A.
- ✓ ASTILLEROS DEL ALBA C.A.
- ✓ CHINA PETROLEUM C.A.

- ✓ CONSTRUCTORA DOSPTO C.A.
 - ✓ COMMERCA
 - ✓ EHCPEK S.A.
- ✓ CONSTRUCTORES VENEZOLANOS C.A.
 - ✓ MAR OBRAS S.A.
 - ✓ MARINA LA JOLLA C.A.
- ✓ CLUB CARABELLADA GOLF & YATCH CLUB.
- ✓ INGENIERÍA Y CONSTRUCCIONES F Y J.
 - ✓ HALLIBURTON.
 - ✓ BAKER HUGHES.
 - ✓ CONSTRUCTEZ C.A.



J-30934907-4

ITEM	EMPRESA	DESCRIPCIÓN DEL PROYECTO	FECHA DE INICIO	FECHA DE CULMINACIÓN
1	TERMINALES MARACAIBO	ALQUILER DE BARCAZAS.	2002	
2	HALLIBURTON	ALQUILER DE REMOLCADORES.	2002	
3	MAERSK	ALQUILER DE REMOLCADORES.	2002	
4	BAKER HUGHES	ALQUILER DE REMOLCADORES.	2002	
5	PETROLAGO S.A.	ALQUILER DE REMOLCADORES.	2002	
6	VEN LINE S.A.	ALQUILER DE REMOLCADORES.	2002	
7	SUPERIOR	ALQUILER DE REMOLCADORES.	2002	
8	WEATHERFORD	ALQUILER DE REMOLCADORES.	2002	
9	WESTERN	ALQUILER DE REMOLCADORES.	2002	
10	SCHLUMBERGER	ALQUILER DE REMOLCADORES.	2002	
11	SERVICIOS NAVALES VENEZOLANOS, S.A. (SERNAVE)	ALQUILER DE LANCHAS PARA TRANSPORTE DE PASAJEROS.	2019	
12	MAR OBRAS, S.A.	SERVICIO DE MANTENIMIENTO A GABARRA TRAVELCA I.	2012	
13	MARITIMA CARIBBEAN	ALQUILER DE REMOLCADOR RAYMAR.	2019	
14	PILOT SERVICE DE VENEZUELA, S.A.	ALQUILER DE LANCHA DE PASAJEROS ZULIANA II.	2019	
15	NAVIERA H.F. OCCIDENTE, C.A.	SERVICIO DE TRANSPORTE LANCHA DE PASAJERO LANCHA ZULIANA II.	2019	



J-30934907-4

ITEM	EMPRESA	DESCRIPCIÓN DEL PROYECTO	FECHA DE INICIO	FECHA DE CULMINACIÓN
16	PILOT SERVICE DE VENEZUELA, S.A.	ALQUILER DE LANCHA DE PASAJEROS ZULIANA II.	2019	
17	NAVIERA H.F. OCCIDENTE, C.A.	SERVICIO DE TRANSPORTE LANCHA DE PASAJERO LANCHA ZULIANA II.	2019	
18	CONSTRUCTORA CANKOR, C.A.	SERVICIO DE TRANSPORTE LANCHA LEY I.	2019	
19	CYGNUS MARINE SERVICES. (CYGMARSERVICES C.A.)	FLETAMENTO DE BARCAZA DENOMINADA PAMELA G PARA ESTUDIO OCEANOGRÁFICO Y TOMA DE MUESTRA DEL FONDO MARINO.	2019	
20	ROWART DE VENEZUELA, S.A.	SERVICIO DE ALQUILER DE REMOLCADORES RAYMAR-DOÑA MARTA Y PAMELA G.	2019	
21	PETROZAMORA, S.A.	SERVICIO INTEGRAL ALQUILER DE REMOLCADOR RAYMAR EN LOS CAMPOS BACHAQUERO, LAGO Y CEUTA.	2019	
22	PETROVEZ, C.A.	ALQUILER DE GABARRA BOYERA Y REMOLCADOR TIPO A Y B, RAYMAR Y RIO PARA TRABAJOS EN LOS BLOQUES 7 Y 9 DEL LAGO DE MARACAIBO.	2019	
23	COOPERATIVA LA LEY	ALQUILER DE GABARRA ACOSTA I Y GRÚA AMERICAN DE 150 TONELADAS EN LOS BLOQUES 5 DE CEUTA PARA TENDIDO DE LÍNEA DE 2" DE GAS.	2019	



J-30934907-4

ITEM	EMPRESA	DESCRIPCIÓN DEL PROYECTO	FECHA DE INICIO	FECHA DE CULMINACIÓN
24	GLOBAL MARINE & DIESEL TECHNOLOGY, C.A.	ALQUILER DE REMOLCADOR RIO PARA TRASLADO DE EQUIPOS A COLOMBIA.	2019	
25	CONMERCA	DESMONTAJE Y MONTAJE DE ESTRUCTURAS EN MUELLE 1,2,3,4 REFINERÍA AMUAY ESTADO FALCÓN.	2019	
26	CONSTRUCTORA 2PTO, C.A.	MONTAJE Y DESMONTAJE DE ESTRUCTURAS Y BRAZOS DE CARGA REFINERÍA CARDÓN ESTADO FALCÓN.	2020	2021
27	CONSTRUCTECZ, C.A.	TENDIDO Y REPARACIÓN DE LÍNEA SUBLACUSTRES DE 2" A 6".	2019	2022
28	SERVICIOS MAVARES, C.A.	SERVICIO DE REMOLCADOR DOÑA MARTA PARA EL PROYECTO INTEGRAL DE RECUPERACIÓN EN DIVISIÓN DEL LAGO DE MARACAIBO.	2019	2022
29	MARITIME CONTRACTORS DE VENEZUELA, S.A.	SERVICIO DE ALQUILER DE DOS REMOLCADORES TIPO B PARA MUDANZA DE TALADRO RIG-61 DESDE EL DIQUE SECO DIANCA HASTA MUELLE PETROLGRAVA.	2021	2021
30	INGENIERÍA MARÍTIMA Y PORTUARIA, S.A. (INGEPOR)	SUMINISTRO DE CONJUNTO DE REMOLQUE PARA TRASLADOS DE MOVILIZACIÓN Y DESMOVILIZACIÓN ENTRE CARTAGENA – ISLAS PROVIDENCIAS, COLOMBIA.	2021	2022
31	MARINA LA HOLLA C.A.	SUMINISTRO DE DRAGA PARA EJECUTAR TRABAJOS DE DRAGADO EN CARABALLEDA ESTADO LA GUAIRA.	2022	2022



J-30934907-4

ITEM	EMPRESA	DESCRIPCIÓN DEL PROYECTO	FECHA DE INICIO	FECHA DE CULMINACIÓN
32	MARITIME CONTRACTORS DE VENEZUELA, S.A.	SERVICIO DE ALQUILER DE DOS REMOLCADORES TIPO B PARA MUDANZA DE TALADRO RIG-61 DESDE EL DIQUE SECO DIANCA HASTA MUELLE PETROLGRAVA.	2021	2021
33	INGENIERÍA MARÍTIMA Y PORTUARIA, S.A. (INGEPOR)	SUMINISTRO DE CONJUNTO DE REMOLQUE PARA TRASLADOS DE MOVILIZACIÓN Y DESMOVILIZACIÓN ENTRE CARTAGENA – ISLAS PROVIDENCIAS, COLOMBIA.	2021	2022
34	MARINA LA HOLLA C.A.	SUMINISTRO DE DRAGA PARA EJECUTAR TRABAJOS DE DRAGADO EN CARABALLEDA ESTADO LA GUAIRA.	2022	2022
35	CLUB CARABALLEDA GOLF & YATCH	SUMINISTRO DE GABARRA TIPO TOLVA CON JUMBO Y PAYLOADER ACOSTA II AJZL- AN – 0017 Y REMOLCADOR RAYMAR AJZL – SE – 0138 PARA REALIZAR TRABAJOS DE DRAGADOS EN MARINA CLUB CARABALLEDA GOLF & YATCH	2022	2022
36	R & J, C.A.	MONTAJE Y DESMONTAJE DE BRAZOS DE CARGA EN COMPLEJO ANA MARÍA CAMPOS EL TABLAZO.	2022	2023
37	OCEAN MARINE INVESTMENTS	SUMINISTRO DE REMOLCADOR RIO PARA MOVILIZACIÓN Y DESMOVILIZACIÓN DE GABARRA DESDE HAITÍ A GUIRIA.	2022	



J-30934907-4

NUESTRAS EMBARCACIONES





J-30934907-4

REMOLCADOR RIO

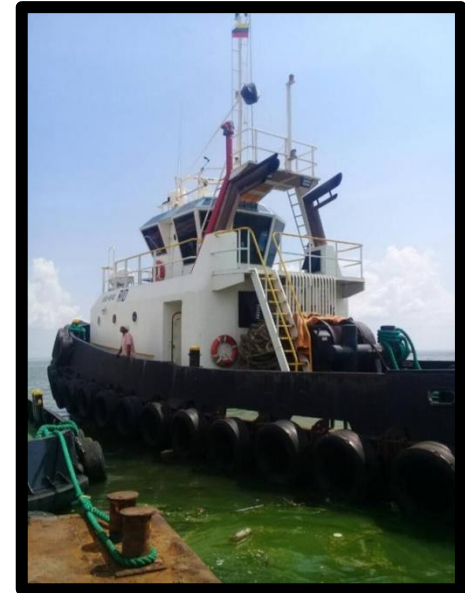




J-30934907-4

R/M RIO AGSI-SE-0016

- IMO: 8967371
- Eslora: 22,50 mts
- Manga: 7,25 mts
- Puntal: 3,75 mts
- Calado: 3,60 Mts
- Bollad Pull: FET 25 Tns
- Capacidad Combustible: 6 Tank. / 54.380 Lts
- Capacidad Agua Potable: 2 Tank./ 18.800 Lts
- Velocidad de Crucero: Entre 8 a 10 Nudos
- Fabricantes: ROATAN ,SHIPYARD
- Tipo de Embarcación: Remolcador
- Año Construcción: 2001
- Lugar de Construcción: Honduras





J-30934907-4

R/M RIO AGSI-SE-0016

EQUIPOS DE LA EMBARCACIÓN

- MOTORES PRINCIPALES : 2 Motores CAT 3508, de 1.000 Hp c/u
- EQUIPOS DE NEVEGACIÓN : Ecosonda , GPS , Compas Magnético , Radar , Radio V.H.F (CANAL 16) , Radio Interno
Luces De Bengala, Fuente de Energía, Fuente De Energía De Emergencia, Cargador De Batería, Teléfono Satelital.
- TRASMISIONES : Z.F Reductor de 6 a 1
- PLANTAS ELÉCTRICAS: 2 Plantas Eléctricas GM, 3-71 de 30Kva
- COMPRESORES: 2 Eléctricos de 5 Hp
- EJES PROPERALES : 6"
- PROPELAS: 75.25" Diámetro x 78" Pase
- SISTEMA DE GOBIERNO : Hidráulico
- SISTEMA CONTRAINCENDIO: Bomba Eléctrica de 10 Hp
- WINCHES: 70.000 Lbs – 31.751 Kgs / Con Guayas de 2 ½" Para Remolque
- TANQUE PARA SENTINA: Capacidad 4.00 Lts
- BALSAS SALVAVIDAS: Consta con 2 balsas Salvavidas , Con Capacidad De 16 Personas c/u (Autoinflables)



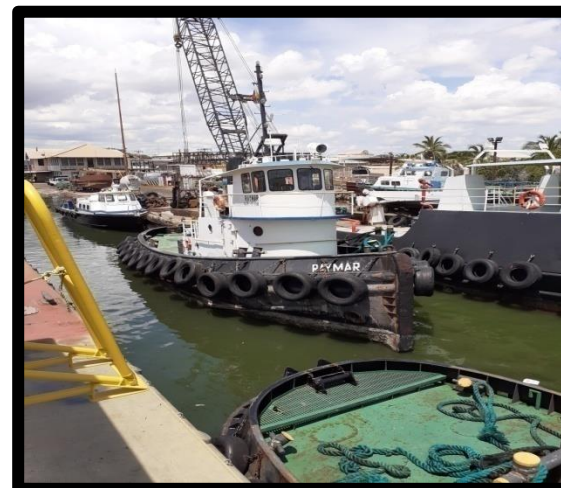
J-30934907-4

REMOLCADOR RAYMAR



R/M RAYMAR AJZL-SE-0183

- IMO: 0662152
- Eslora: 19,03 mts
- Manga: 6,70 mts
- Puntal: 3,39 mts
- Calado: Min: 1.82 Mts / Max: 2.44 Mts
- Bollard Pull: 12 FET Tns
- Capacidad Combustible: 30.000 Lts / 4 Tanques
- Capacidad Agua Potable: 12.000 Lts / 2 Tanques
- Velocidad de Crucero : De 8 a 10 Nudos
- Tipo De Embarcación: Remolcador
- Año Construcción: 1.980
- Lugar de Construcción: EEUU





J-30934907-4

R/M RAYMAR AJZL-SE-0183

EQUIPOS DE LA EMBARCACIÓN

- MOTORES PRINCIPALES: 2 Motores CAT 3412 / 720 Hp c/u
- EQUIPOS DE NAVEGACIÓN: Ecosonda , GPS , Compas Magnético , Radar , Radio V.H.F (CANAL 16) , Radio Interno Luces De Bengala, Fuente de Energía, Fuente De Energía De Emergencia, Cargador De Batería, Teléfono Satelital.
- TRASMISIONES: TWIN DISC. 5 a 1
- PLANTAS ELÉCTRICAS: 2 Plantas Eléctricas GM, 3-71 de 30Kva
- COMPRESORES: 2 Compresores Eléctricos de 5 Hp
- EJES PROPELARES: 5" Con Camisa
- PROPELAS: 60" Diámetro x 40" Pase
- SISTEMA DE GOBIERNO: Hidráulicos
- SISTEMA CONTRAINCENDIO: Motor 3-71 GM / Bomba 8 x 6
- WINCHES: 1 Winches de 13 Tns / Marca TUCSAN (Para El Sistema Manejo De Anclas)
- TANQUE PARA SENTINA: 2.000 Lts
- BALSAS SALVAVIDAS: : 1 Balsa Salvavidas Cap: 16 Personas



J-30934907-4

BARCAZA/REMOLCADOR PAMELA G



BARCAZA/REMOLCADOR PAMELA G AJZL-SE-0112

- Eslora: 30,01 mts
- Manga: 7,34 mts
- Puntal: 2,50 mts
- Calado: 2,44 mts
- Bollard Pull: 10 FET Tns
- Capacidad Combustible: 85.000 Lts / 2 Tanques
- Capacidad Agua Potable: 45.000 Lts / 2 Tanques
- Velocidad de Crucero : De 8 a 10 Nudos
- Tipo De Embarcación: Remolcador
- Año Construcción: 1.964
- Lugar Construcción: EEUU





J-30934907-4

BARCAZA/REMOLCADOR PAMELA G

AJZL-SE-0112

EQUIPOS DE LA EMBARCACIÓN

- MOTORES PRINCIPALES : 2 Motores CAT 3412 –C / 720 Hp c/u
- EQUIPOS DE NAVEGACIÓN: Ecosonda , GPS , Compas Magnético , Radar , Radio V.H.F (CANAL 16) , Radio Interno Luces De Bengala, Fuente de Energía, Fuente De Energía De Emergencia, Cargador De Batería, Teléfono Satelital.
- TRASMISIONES: TWIN DISC. 4 ½ a 1
- PLANTAS ELÉCTRICAS: : 2 Plantas Eléctricas GM, 3-71 de 30Kva
- COMPRESORES: 2 Compresores Eléctricos de 5 Hp
- EJES PROPELARES: 4 ½"
- PROPELAS: 50" Diámetro x 40" Pase
- SISTEMA DE GOBIERNO: Hidráulico
- SISTEMA CONTRAINCENDIO: : Motor 3-71 GM / Bomba 6" x 8"
- GRÚA HIDRAULICA DE 10 TN
- CAPACIDAD DE CARGA SOBRE CUBIERTA 40 Tns
- ESPACIO FÍSICO SOBRE CUBIERTA: 6.50 mts x 15 mts
- TANQUE PARA SENTINA: 2.000 Lts
- BALSAS SALVAVIDAS: 1 Balsa Salvavidas Cap: 16 Personas



Servicios Navales Venezolanos, Ca. 1964

J-30934907-4

REMOLCADOR DOÑA MARTA





J-30934907-4

R/M DOÑA MARTA AJZL-SE-0111

- Eslora: 15,57 mts
- Manga: 5,00 mts
- Puntal: 2,00 mts
- Calado: 1,50 mts
- Bollard Pull: 10 FET tns
- Capacidad Combustible: 17.000 Lts / 4 Tanques
- Capacidad Agua Potable: 8.000 Lts / 1 Tanque
- Velocidad de Crucero: De 8 a 10 Nudos
- Modelo: Remolcador
- Año Construcción: 1.968
- Lugar de Construcción: EEUU





J-30934907-4

R/M DOÑA MARTA AJZL-SE-0111

EQUIPOS DE LA EMBARCACIÓN

- MOTORES PRINCIPALES : 2 Motores , CAT 3406 C / Potencia 450 Hp C/u
- EQUIPOS DE NAVEGACIÓN : Ecosonda , GPS , Compas Magnético , Radar , Radio V.H.F (CANAL 16) , Radio Interno, Luces De Bengala, Fuente de Energía, Fuente De Energía De Emergencia, Cargador De Batería, Teléfono Satelital.
- TRANSMISIONES: : TWIN DISC. 4 ½ a 1
- PLANTAS ELÉCTRICAS: 2 Plantas Eléctricas GM, 3-71 de 25Kva
- COMPRESORES: 2 Compresores Eléctricos de 5 Hp
- EJES PROPELARES: 3 1/2"
- PROPELAS: 50" Diámetro x 44" Pase
- SISTEMA DE GOBIERNO: Hidráulico
- SISTEMA CONTRAINCENDIO: Motor de 10Hp Eléctrico con Bombas 6x4
- WINCHES: 1 Winches TUCSAN de 20 Lbs (Para Manejo De Anclas)
- TANQUE PARA SENTINA: 1.000 Lts
- BALSAS SALVAVIDAS:: 1 Balsa Salvavidas Cap: 8 Personas



J-30934907-4

REMOLCADOR RAIN

AGSI – SE - 0037



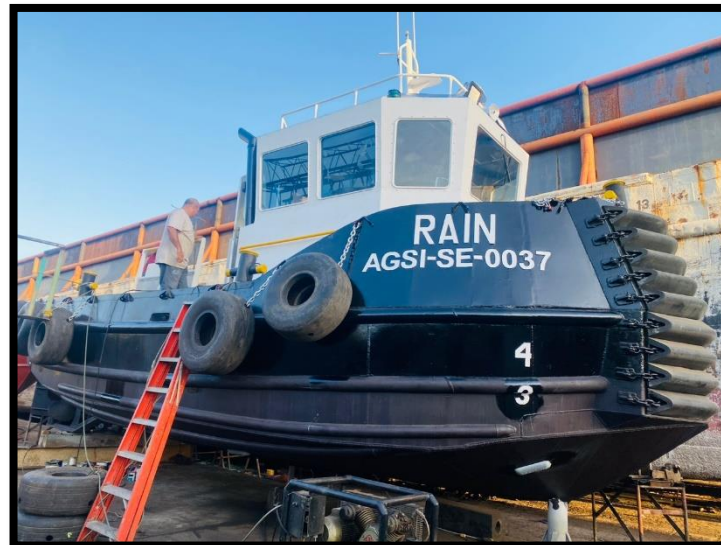


J-30934907-4

R/M RAIN

AGSI – SE - 0037

- Eslora: 10,33 mts
- Manga: 4,01 mts
- Puntal: 1,50 mts
- Calado:
- Bollard Pull:
- Capacidad Combustible:
- Capacidad Agua Potable:
- Velocidad de Crucero: De 5 a 7 nudos.
- Modelo: Remolcador
- Año Construcción: 2021
- Lugar de Construcción: VENEZUELA





J-30934907-4

R/M RAIN AGSI-SE-0037.

EQUIPOS DE LA EMBARCACIÓN

- MOTORES PRINCIPALES : 2 Motores , CUMMINS 6 CT / Potencia 300 Hp C/u
- EQUIPOS DE NAVEGACIÓN : Ecosonda , GPS , Compas Magnético , Radar , Radio V.H.F (CANAL 16) , Radio Interno, Luces De Bengala, Fuente de Energía, Fuente De Energía De Emergencia, Cargador De Batería, Teléfono Satelital.
- TRANSMISIONES:
- PLANTAS ELÉCTRICAS: 1 Planta Eléctrica YANMAR, 10Kva.
- COMPRESORES: Vehicular acoplado al motor de Estribor.
- EJES PROPELARES:
- PROPELAS:
- SISTEMA DE GOBIERNO: Neumático.
- SISTEMA CONTRAINCENDIO:
- BALSAS SALVAVIDAS:: 1 Balsa Salvavidas Cap: 8 Personas



J-30934907-4

M/S MERCEDES V AJZL – CA - 0008





J-30934907-4

M/S MERCEDES V AJZL-CA-0008

- Eslora: 27,80 mts
- Manga: 7,32 mts
- Puntal: 3,03 mts
- Calado: 2,44 mts
- Capacidad Combustible: 60.000 Lts / 4 Tanques
- Capacidad Agua Potable: 120.000 Lts / 2 Tanques
- Velocidad De Crucero : De 6 a 8 Nudos
- Tipo De Embarcación : Barcaza
- Lugar de Construcción: EEUU





J-30934907-4

M/S MERCEDES V AJZL-CA-0008

EQUIPOS DE LA EMBARCACIÓN

- MOTORES PRINCIPALES : 2 Motores 12V 71 GM de 450 Hp c/u
- EQUIPOS DE NAVEGACIÓN: Ecosonda , GPS , Compas Magnético , Radar , Radio V.H.F (CANAL 16) , Radio Interno Luces De Bengala, Fuente de Energía, Fuente De Energía De Emergencia, Cargador De Batería, Teléfono Satelital.
- TRANSMISIONES: : TWIN DISC. 4 ½ a 1
- PLANTAS ELÉCTRICAS: : 2 Plantas Eléctricas GM, 3-71 de 30Kva
- COMPRESORES: : 2 Compresores Eléctricos de 5 Hp
- EJES PROPELARES: 4 ½"
- PROPELAS: 50" Diámetro x 40" Pase
- SISTEMA DE GOBIERNO: Hidráulico
- SISTEMA CONTRAINCENDIO: : Motor 4-71 GM / Bomba 6" x 8"
- GRUA HIDRAULICA DE 10 TN
- CAPACIDAD DE CARGA SOBRE CUBIERTA 60 Tns
- ESPACIO FÍSICO SOBRE CUBIERTA 6 mts x 15 mts
- TANQUE PARA SENTINA: 2.000 Lts
- BALSAS SALVAVIDAS: 1 Balsa Salvavidas Cap: 16 Personas



J-30934907-4

A/N ACOSTA I

AJZL-AN-0054



Eslora
43,28mts



Manga
10,68mts



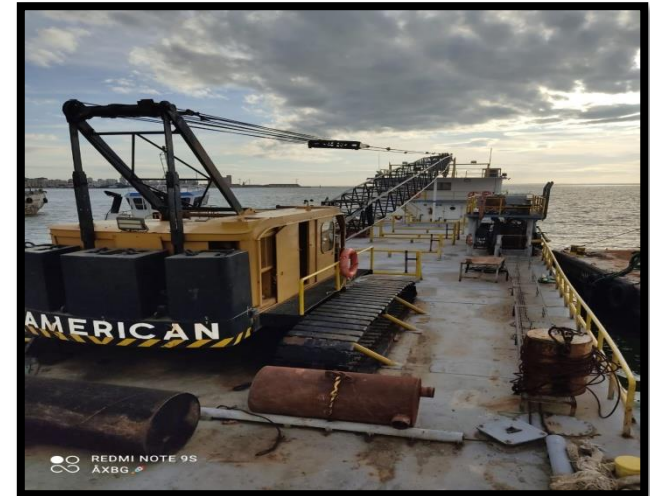
Puntal
2,43mts

Acomodación para 30 Personas

**2 tanque de almacenamiento para diesel
de 25.000lts c/u**

**2 tanques de almacenamiento para
agua de 15.000lts c/u**

Grúa American Cap: 70 ton



REDMI NOTE 9S
AXBG



J-30934907-4

A/N ACOSTA I AJZL-AN-0054



Eslora
43,28mts



Manga
10,68mts



Puntal
2,43mts

2 WINCHES CLYDE PARA 4 ANCLAS

Espacio físico utilizable de 25m x 10,6m

2 Generadores Diesel Cap: 50 Kva c/u

➔ **GABARRA PARA TENDIDO DE LINEAS
SUB-LACUSTRE DESDE 2" HASTA 6"**

➔ **MOVILIZACIÓN E INSTALACIÓN DE
ESTRUCTURAS METÁLICAS Y
CONCRETO.**





J-30934907-4



Eslora
38,00mts



Manga
10,35mts



Puntal
2,75mts

A/N ACOSTA II

AJZL-AN-0071



**GABARRA PLANA PARA CARGA DE:
EQUIPOS Y MATERIALES**



J-30934907-4



Eslora
48,00mts



Manga
14,50mts



Puntal
2,50mts

A/N ACOSTA III

AJZL- AN- 0055

Acomodación para 32 personas

**1 tanque de almacenamiento diesel
(50.000lts)**

**2 tanques de almacenamiento de agua
(75.000lts)**

Grúa American Cap 150 Tns.





J-30934907-4

A/N ACOSTA III

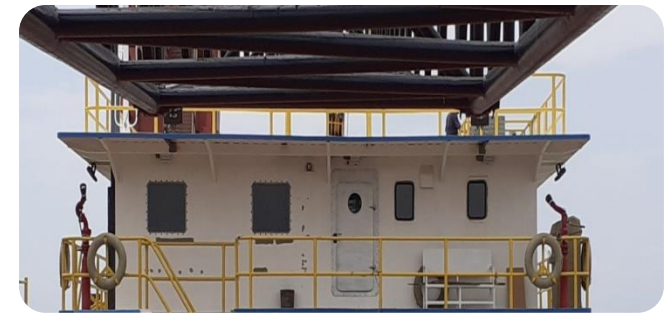
AJZL- AN- 0055

Acomodaciones

Área: Planta alta



**4 Dormitorios :
9 Camas para 16 Personas**



**Oficina de gerencia
Ingeniera
Operaciones**

**2 Baños
1 Compartido
1 Para personal femenino**

A/N ACOSTA III

AJZL- AN- 0055

Área: Planta baja (Camarotes inferiores)



Área que cuenta con :
7 Camas literas para 14 Personas , con iluminación y compartimientos para sus equipajes

Todas las aéreas cuenta con sistema de aire acondicionado de 15 toneladas para el confort de todo el personal

A/N ACOSTA III

AJZL- AN- 0055

Área: Planta intermedia



**Cocina
Equipada**

**Comedor para 18 Personas
Por turno**



**Dormitorio para
1 Cocinero (a)
1 Ayudante de cocina**

**Baños:
Cuenta con tres retretes y tres duchas,
para el personal en general.**



A/N ACOSTA III

AJZL- AN- 0055

EQUIPOS AUXILIARES

Bomba vertical de tres etapas Motor Detroit 6-71 GM

Sistema Contra Incendio Motor Detroit 6-71 GM

2 Winches de 25 Tn Métricas Motor Detroit 4-71 GM

La embarcación cuenta de dos generados diesel, los cuales suministran la energía eléctrica necesaria para cubrir la demanda de la embarcación a pleno funcionamiento

2 Generadores Diesel Motores Cummins 6BT Cap: 75 KVA

Sistema Hidroneumático de 120 galones Motor Centrifugo 1 hp (eléctrico)



A/N ACOSTA III

AJZL- AN- 0055

EQUIPOS AUXILIARES

Sistema de Trasiego para Agua Potable Motor de 2 hp (eléctrico)

**Sistema neumático de 600 galones
Compresor acoplado a motor de 2
hp (eléctrico)**

**Sistema de Anclaje Cuatro Líneas de Poleas
Acoplados a Winches**

**Sistema de Izamientos Grúa Link Belt de 150
tn/m**

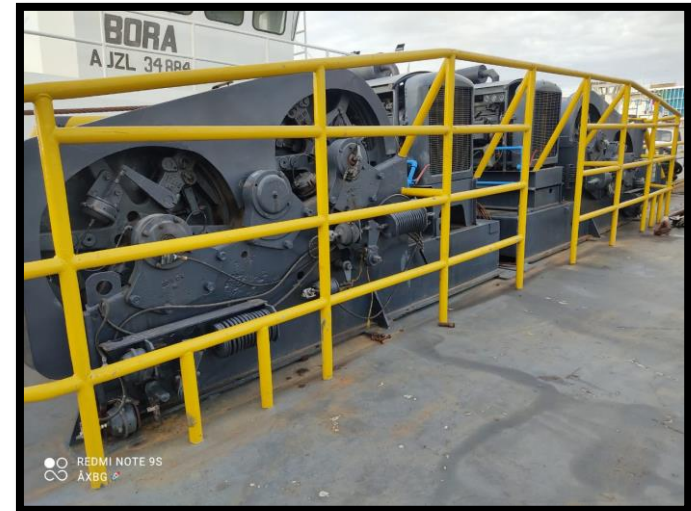
**Compresor de pistones de 120 cfn , para el
suministro de herramienta**

A/N ACOSTA III

AJZL- AN- 0055

EQUIPOS DE CUBIERTA

- 2 WINCHES DE 25 TONELADAS C/U MARCA CLARK
- POSEE CUATRO PUNTOS DE ANCLAJE CON 4 ANCLAS TIPO DANFORD O MOROCHAS SEGÚN NECESITE LA OPERACIÓN DE TRABAJO.
- PUNTOS DE REMOLQUE
- POSEE 2 PUNTOS DE REMOLQUE UBICADOS EN PROA.
- BITAS 08 CORNAMUSAS A SUS COSTADOS
- 02 DOS BITAS DOBLES DE COSTADO HACIA PROA





J-30934907-4

A/N ACOSTA III

AJZL- AN- 0055

Cubierta

Espacio de cubierta :
Eslora 48,00 mts
Manga 14,50mts

Área de carga
38,00 Mts x 12,00 Mts

Capacidad de carga general:
1200 toneladas métricas.





J-30934907-4

A/N ACOSTA III

AJZL- AN- 0055

EQUIPOS DE SEÑALIZACIÓN Y COMUNICACIÓN

Accesorios de señalización:

- Dos (02) faros led de alta capacidad para iluminación a proa y cubierta.
- Luces verde y roja de posición encima del techo de la cabina.
- Luz de navegación blanca en el mástil del techo de la cabina

Equipos de comunicación:

- Gps: Furuno GP-32
- Radios VHF: 2xIcom IC-126-DSC
- Transmisor MF/HF: SEA 225

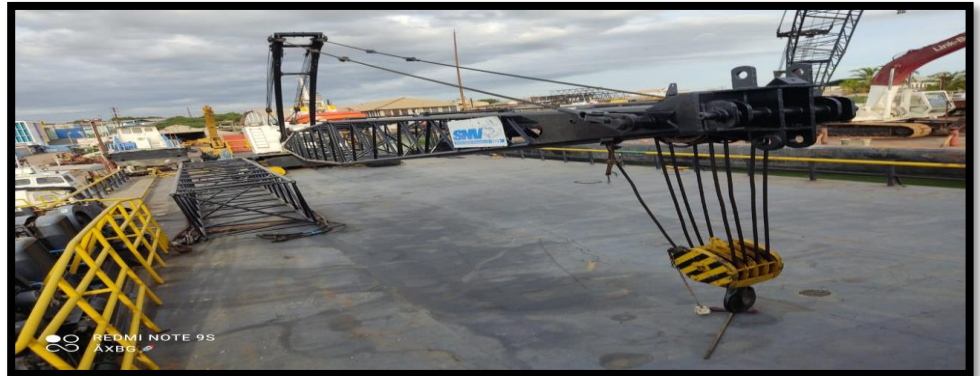
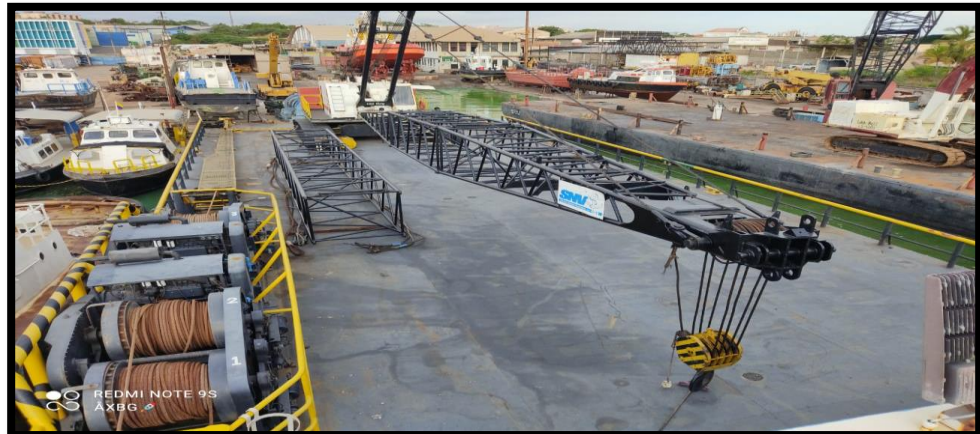
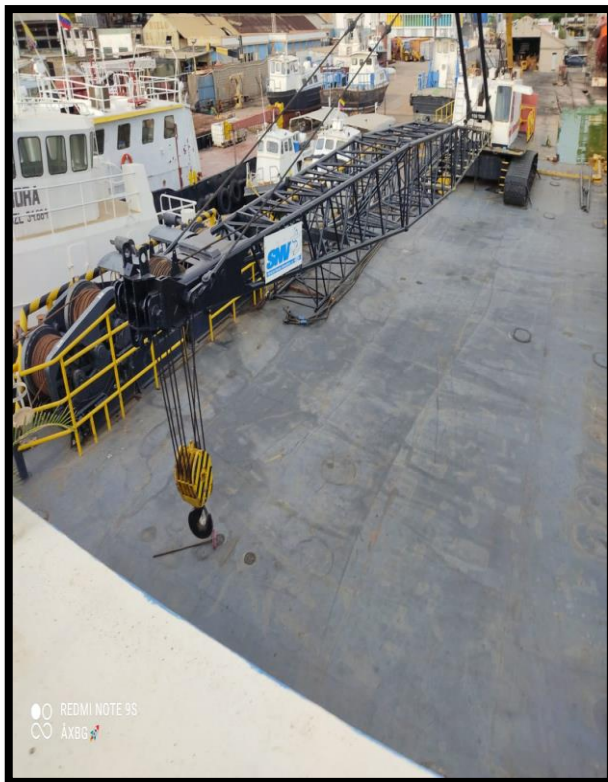


J-30934907-4

A/N ACOSTA III

AJZL- AN- 0055

ANEXOS DE LA GABARRA








A/N ACOSTA III

AJZL- AN- 0055

GABARRA MULTIPROPÓSITO PARA LA MOVILIZACION INSTALACION DE ESTRUCTURAS, HINCADO DE PILOTES, CONSTRUCCION DE MUELLES, TENDIDO DE LINEA SUB-LACUSTRE DESDE 8" HASTA 24"

-  Eslora: 48,00 Mts
-  Manga: 14,50Mts
-  Puntal :2,50Mts





J-30934907-4

A/N ACOSTA IV AJZL – AN - 0003



Eslora:
45,50mts



Manga
15,24mts



Puntal
2,44mts



**GABARRA PLANA PARA
CARGA DE:
EQUIPOS Y MATERIALES**



J-30934907-4



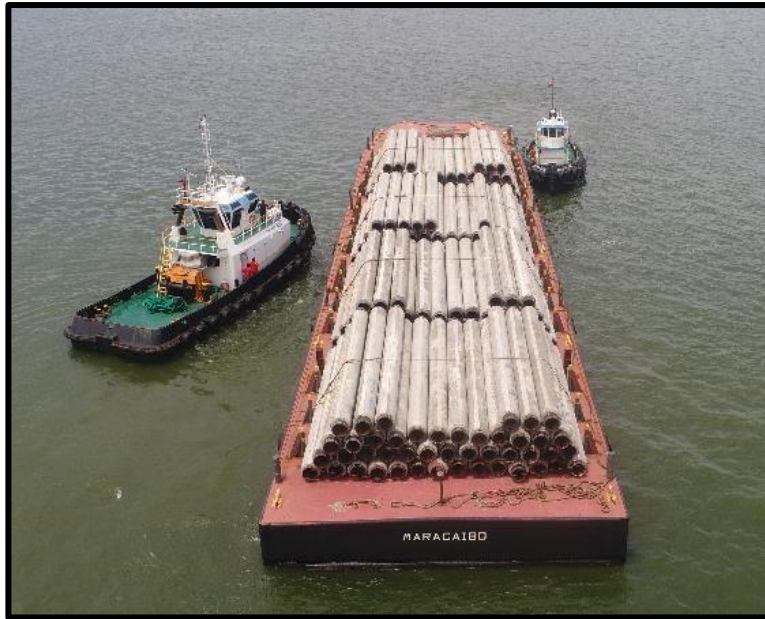
Eslora:
71,62mts



Manga
15,24mts



Puntal
4,87mts



A/N TRAVELCA AJZL-AN-0007

**GABARRA PLANA PARA CARGA DE:
EQUIPOS Y MATERIALES**



J-30934907-4



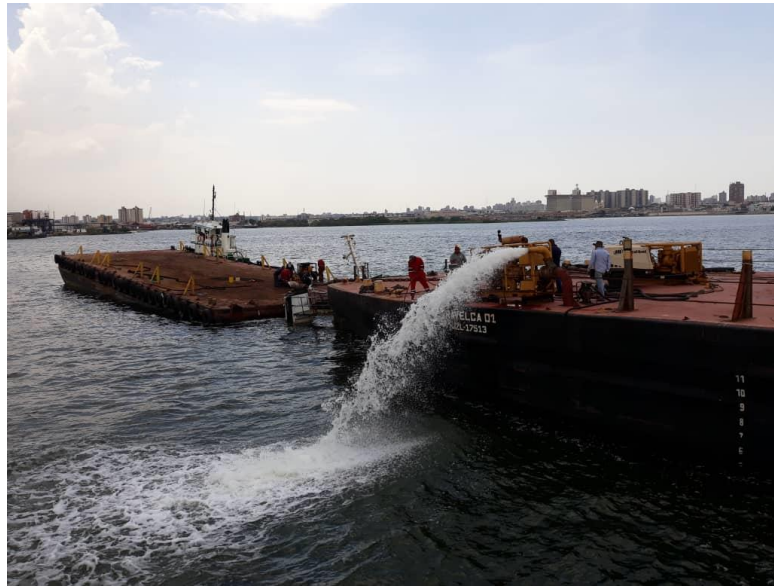
Eslora:
71,62mts



Manga
15,24mts



Puntal
4,87mts



A/N TRAVELCA AJZL-AN-0007

**GABARRA PLANA PARA CARGA DE:
EQUIPOS Y MATERIALES**



A/N SIBONEY

AJZL-33809



Eslora
44,25mts



Manga
14,63mts



Puntal
2,74mts



GABARRA PLANA PARA CARGA DE:
EQUIPOS Y MATERIALES



A/N SABINE XI ADKN-AN-0001



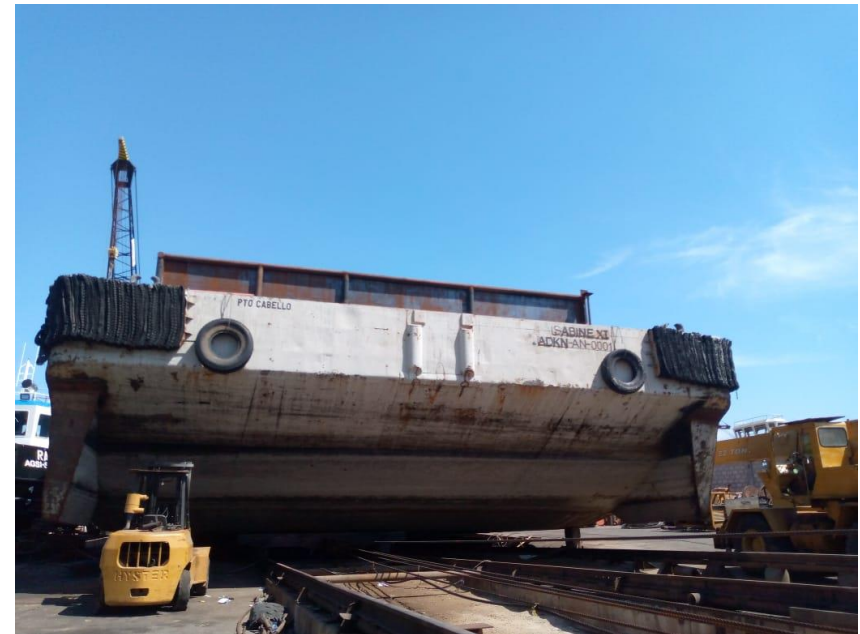
Eslora
71,95mts



Manga
15,24mts



Puntal
4,46mts



**GABARRA PLANA PARA CARGA DE:
EQUIPOS Y MATERIALES**



OTROS EQUIPOS DISPONIBLES EN MUELLE

MAQUINARIAS Y EQUIPOS DISPONIBLES EN MUELLE

MAQUINARIAS Y EQUIPOS		
RG	DESCRIPCIÓN	CARACTERÍSTICAS
1	MONTACARGA	YALE 5 TON A GAS
1	MONTACARGA	TOYOTA 5 TON A GAS-OIL.
2	VIBROCOMPACTADORA	MOTOR 5-5 HP
1	MAQUINA DE SOLDAR	MILLER
4	COMPRESOR	2HP,JGO.CONEX, PISTOLAAIRE DE 600 PSI
1	HIDROYET CON MOTOR	253 DIESEL DE 7000 LIBRAS.
4	VIBROS DE CONCRETO	5-5HPSIVETI
1	TRAILER PARA MOVILIZAR	MOVILIZACION DE EQUIPOS PESADOS
2	COMPRESOR	SULLUAIR CON TALADRO
1	RETROEXCAVADOR	JHONN DEER 310G
1	GRUA TELESCOPICA	AÑO 2007 CHEVROLET RPM 5 METROS 2 MIL KILOS
1	GRUA	GROVE 22 TON
2	MEZCLADOR DE CEMENTO	IVETTI 13 HP GASOLINA
3	MEZCLADOR DE CEMENTO	MENEGOTTI DIESEL
50	CUERPOS DE ANDAMIOS	METALICOS PERFORADOS
200	FORMALETAS PARA VACIAR BROCALES	15,20,30,40 CM.
1	CAMION	SUPER DUTY F-350 4X4 AÑO 2012.
1	TRANSPORTE MARITIMOS	1 GABARRA PLANA ESLORA 45.8 PUNTAL 2.70 MANGA 18 MTS. 1 REMOLCADOR, LANCHAS 24 PASAJEROS,EQUIPOS COMPLETO DE ENSAMBLAJE
1	HIDROYET CON MOTOR	353 DIESEL DE 15000 PSI
1	CHOWER	JHON DEER 644B
1	CAMIONETA PICO	SILVERADO 2006
1	ILUMINARIA	TIPO JIRAFÁ
1	BOMBA	3 ETAPA 6 X 5
1	MOTOR	12V 71
1	EQUIPOS MENORES	TALADROS, ESMERILES,PONCHADORES, ETC.



J-30934907-4

RETROEXCAVADORA JHON DEERE



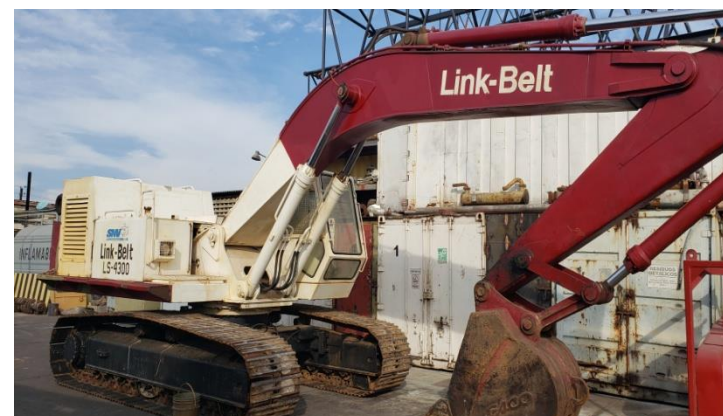
MODELO 3106

SERIAL TO310GX951574

MODELO LSA-4300

SERIAL A8114742

JUMBO EXCAVADOR LINK-BELT



HIDROJET WATER BASTER



CAPACIDAD 20.000 LBS

SERIAL 031733

MODELO 35TGST4TIG

CAPACIDAD MÁXIMA 350 PSI

BOMBA TRIPLE



GRÚA DE CELOSIA MANITOWOC



MODELO 4000

CAPACIDAD 150 TNS.

SERIAL AST27B2083





J-30934907-4

PIPE-LAYER (SABE-BOO)



CAPACIDAD 10 TNS.

SERIAL 77V10500

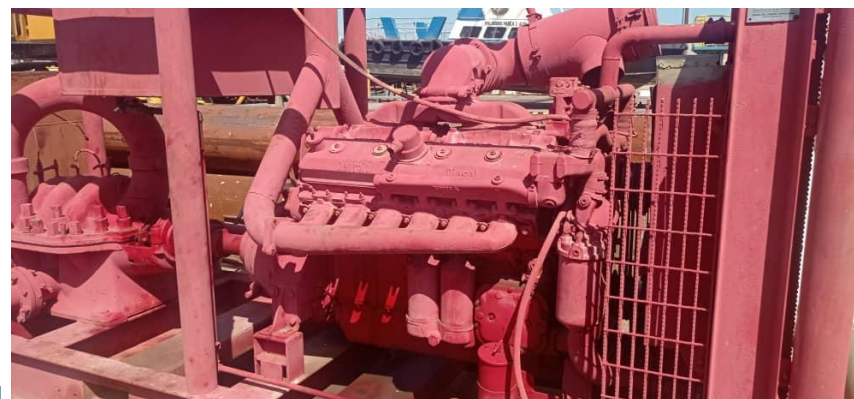
GRUA TELESCÓPICA GROVE

CAPACIDAD MÁXIMA 22 TNS.

SERIAL A724V4742



BOMBA TRIPLE PARA MONITOR APAGA FUEGOS EN UNIDADES MARÍTIMAS



CAPACIDAD 350 HP.

ALCANCE: 100 – 120 METROS.